



COMMISSION LOCALE DE L'ÉNERGIE (C.L.É. 12)

Vendredi 29 octobre 2021

Le powerpoint est téléchargeable sur notre site www.sde76.fr

Locaux du SDE76 à Isneauville - © SDE76



➤ **Présentation du SDE76**

- La gouvernance, les compétences historiques

➤ **Informations générales**

- Chiffres clés, subventions

➤ **Transition énergétique**

- Efficacité énergétique des bâtiments publics, achats d'énergie, photovoltaïque...
- La mobilité bas carbone

➤ **Les partenariats**

- Département, Région, Territoire d'Énergie Normandie

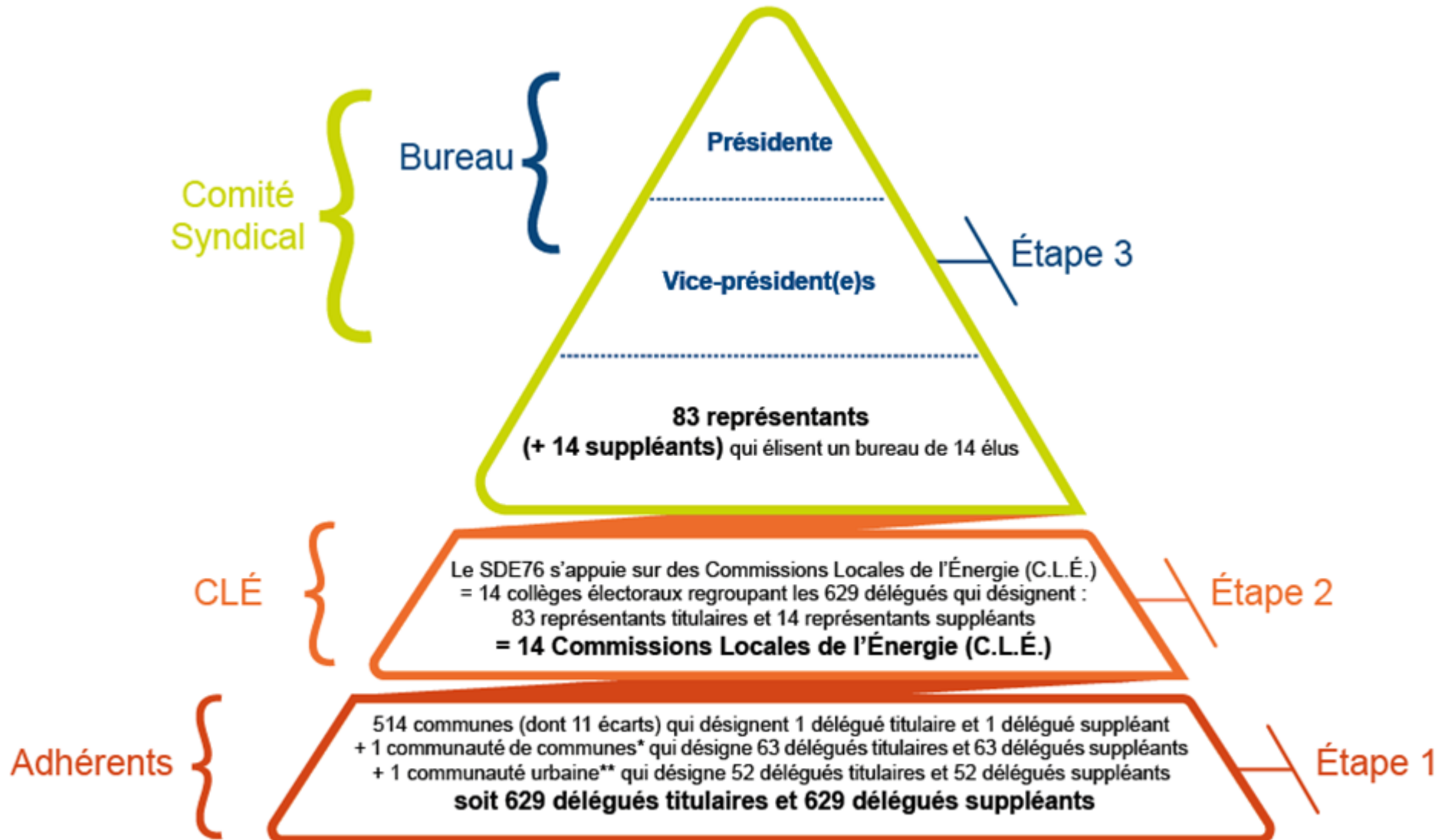




Présentation

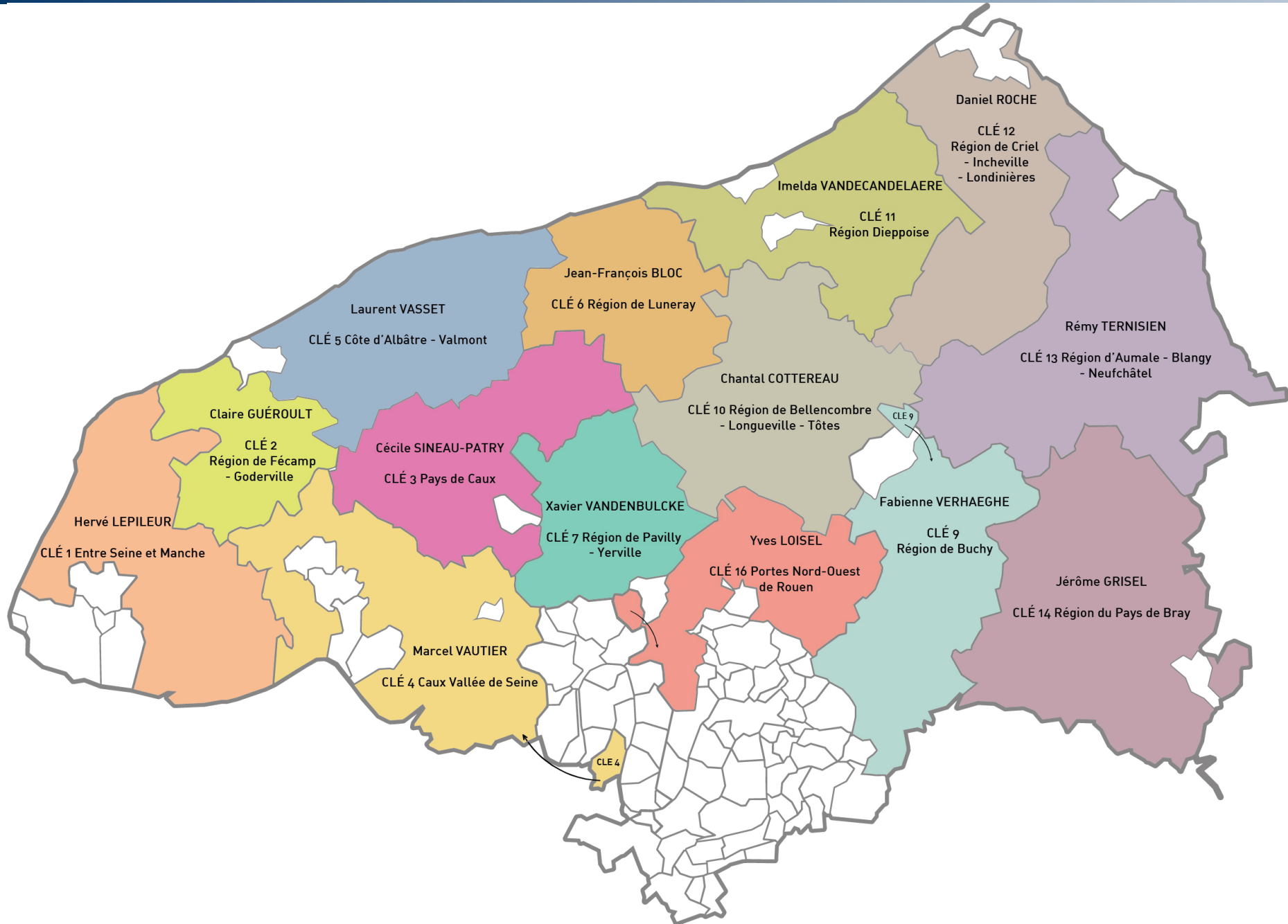
*La pyramide de gouvernance, la carte des CLÉ,
les compétences historiques.*

La pyramide de gouvernance



* La Communauté de Communes de la Côte d'Albâtre et ** La Communauté Urbaine Le Havre Seine Métropole désignent autant de délégués et de suppléants qu'elles comptent elles-mêmes de communes au sein du SDE76.

La carte des commissions locales de l'énergie (C.L.É.)



Composition de la C.L.É.12

 38 Délégué(e)s

 4 Représentant(e)s - Au Comité Syndical

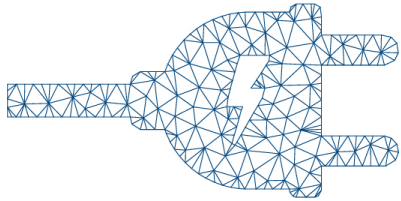


■ **Daniel Roche**

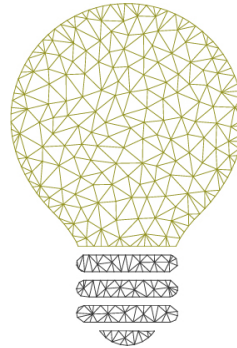
- Jacky Leveque
- Jean-Marie Dumouchel
- Jean-Pierre Trolley

Suppléant :
Jean-Christophe Raguet

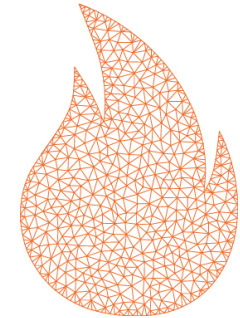
Ses compétences historiques



Électricité



Éclairage public
Maintenance



Gaz

Comment accéder aux travaux du SDE76 ?

- Recensement des besoins
- Délibération de l'adhérent
- Convention avec le SDE76



Le SDE76 est l'autorité organisatrice de la distribution publique d'électricité.

 **Renforcements**

 **Extensions**

 **Effacements**



Chiffres de votre CLÉ

 **1 renforcement – 250 000 €**

 **2 extensions – 170 000€**

 **7 effacements – 1M€**

Le SDE76 est maître d'ouvrage délégué des travaux d'éclairage public



Création

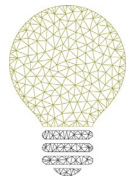


Modernisation



Sobriété et efficacité





16 opérations – 1,1M€



Votre technicien de secteur :

Philippe NOTHEAUX

Tél. 02.32.08.26.36

philippe.notheaux@sde76.fr



Son assistante :

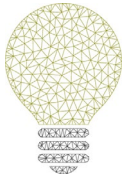
Anne-Sophie NOUREUX

Tél. 02.32.08.26.27

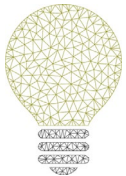
anne-sophie.noureux@sde76.fr

Maintenance en éclairage public

Le SDE76 met en place des contrats pour assurer l'entretien de l'éclairage public



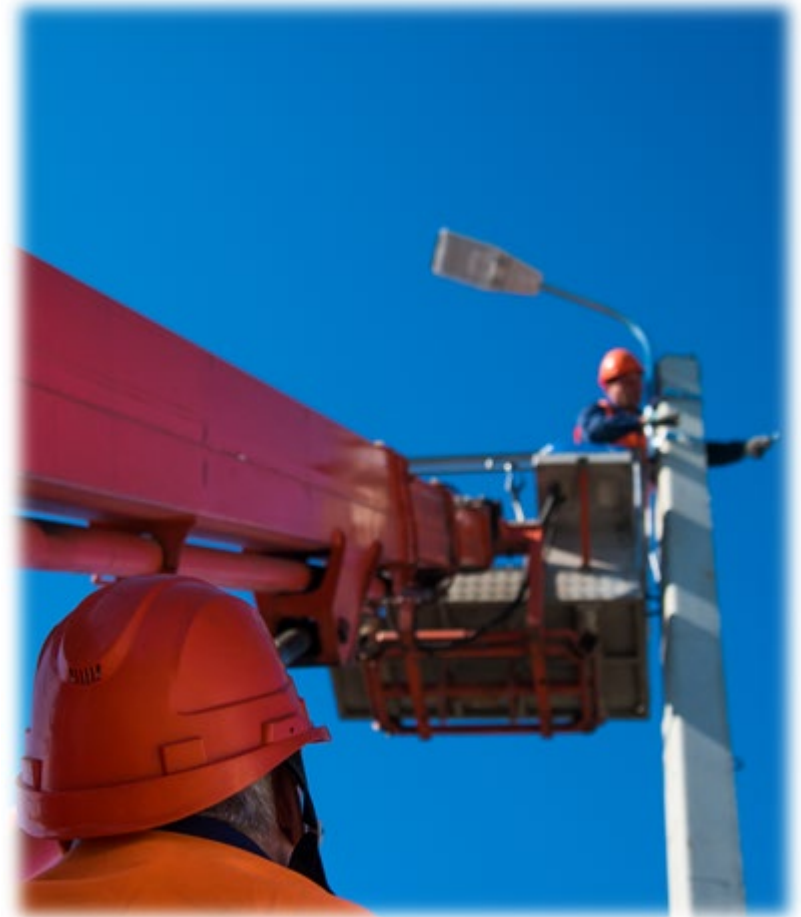
Dépannages



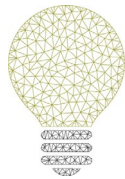
Mises en sécurité



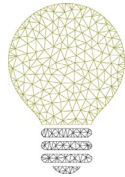
Cart'SDE



Chiffres de votre CLÉ



4 communes adhérentes



292 points lumineux

Vos contacts



Pierre BOUCHER

Tél. 02.78.26.05.81

pierre.boucher@sde76.fr

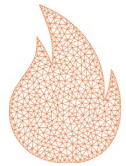


Élodie LÉMERY

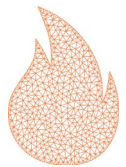
Tél. 02.78.26.05.78

elodie.lemery@sde76.fr

Le SDE76 est l'autorité organisatrice de la distribution publique de gaz en réseaux.



Création du réseau



Densification



Votre contact



Patrick DE WIT

Tél. 02.32.08.26.32

patrick.de-wit@sde76.fr



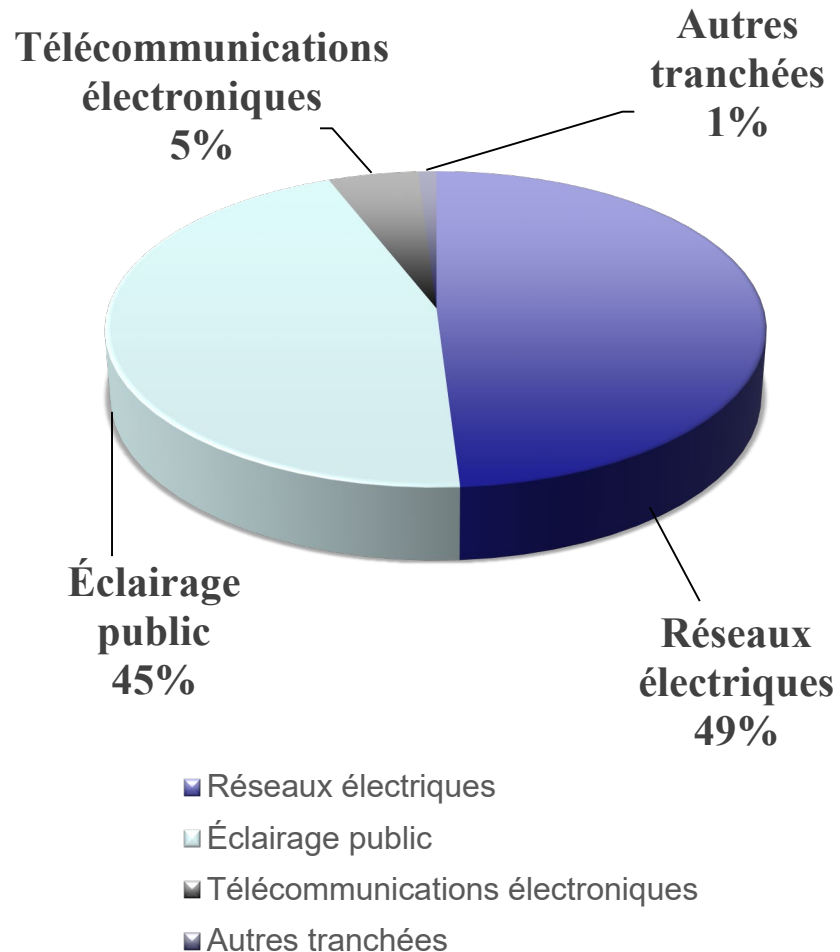
Informations générales

Chiffres clés, subventions

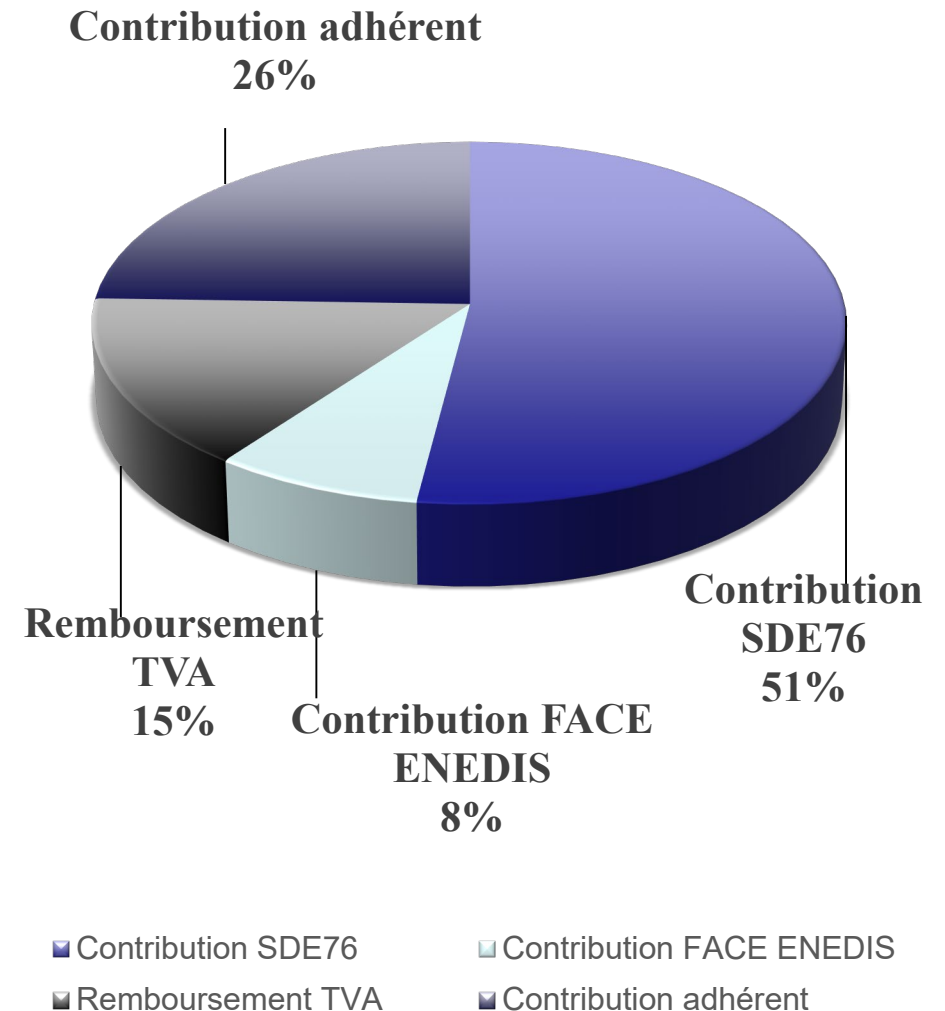
Le budget 2021

Pas de cotisation aux frais de fonctionnement du SDE76 depuis 2014

Dépenses travaux BP 2021



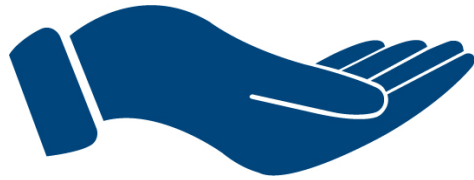
Recettes travaux BP 2021



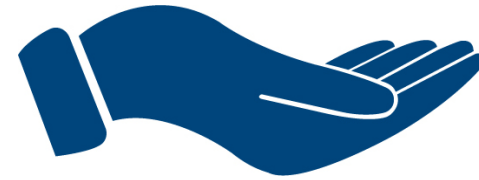
Les contributions et aides financières



SEINE-MARITIME
- LE DÉPARTEMENT -



| 8 M€



| 3,6 M€

Les contributions et aides financières (à retrouver dans le Guide des aides 2021)

Avec l'aide du Département 76 qui apporte 8 M€/an au SDE76

	Taux de prise en charge par le SDE76		
	sur les réseaux électriques	sur les câbles éclairage public	sur les télécommunications électroniques
RENFORCEMENT - travaux motivés par des contraintes de puissance (poste de transformation), des contraintes d'intensité ou de chutes de tension (réseau BTA)	100 %	100 %	30 %
EXTENSION ELIGIBLE - desserte des lotissements communaux, HLM, des zones artisanales ou d'activités communales, résorption des zones blanches en téléphonie mobile	95 %	95 %	30 % hors terrassement
BORNES marché, camping-car, foraine	80 %	-	-
EFFACEMENT RESEAUX - mise en souterrain de réseaux électriques afin de préserver l'environnement sans aucune relation avec les contraintes sur le réseau	75 % Fils nus 100%	75 % Fils nus 100%	30 %
			Taux de prise en charge par le SDE76
ECLAIRAGE PUBLIC , éclairage d'équipement sportif, d'église, mise en valeur de site, solaire (matériel ou travaux indépendants)			65 %
MDE sur patrimoine existant y compris équipement sportif, église et mise en valeur de site			80 %
Etat des lieux préalable à la maintenance éclairage public (plan et inventaire)			80 %
TRAVAUX TELECOM isolés et « hors protocole » Orange			0 %

Chiffres Clés



| 40

agents



| 37 M€

de travaux



| 400

Emplois indirects



Transition énergétique

Efficacité énergétique des bâtiments, achats d'énergie, photovoltaïque....

Le SDE76 a mis en place un service gratuit d'accompagnement technique, financier et de proximité.



Rénovation énergétique



Réductions des consommations énergétiques



Lauréat ACTEE 1 et 2



Appel à manifestation d'intérêt ACTEE 1 et 2

ACTEE : Action des Collectivités Territoriales pour l'Efficacité Énergétique



2020 : Lauréat avec le Département



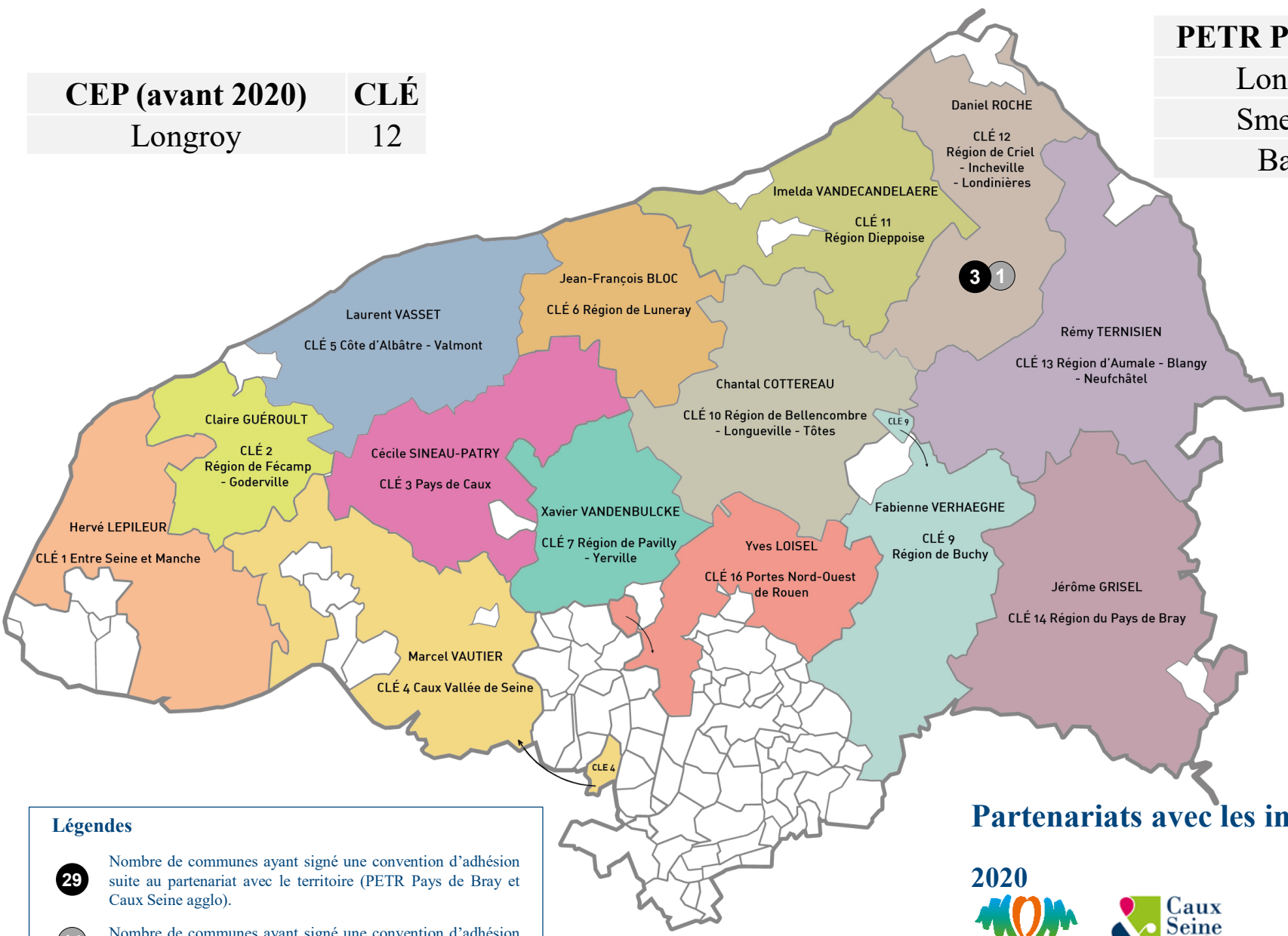
2021 : Lauréat avec le groupement porté par Caux Seine Agglo



Efficacité énergétique des bâtiments publics

CEP (avant 2020)	CLÉ
Longroy	12

PETR Pays de Bray	CLÉ
Londinières	12
Smermesnil	12
Baillolet	12



Légendes

- 29** Nombre de communes ayant signé une convention d'adhésion suite au partenariat avec le territoire (PETR Pays de Bray et Caux Seine agglo).
- 14** Nombre de communes ayant signé une convention d'adhésion CEP (avant 2020).

Partenariats avec les intercommunalités



Efficacité énergétique des bâtiments publics – chiffres clés



| 45

Conventions d'adhésion au service signées



| 217

Bâtiments concernés



Votre contact



Peggy MOUSSIÉ
Responsable du service
Tél.02.78.26.05.82
peggy.moussie@sde76.fr

Vos contacts



Alban GOETHALS

Pour le PETR du Pays de Bray

Tél.02.32.08.39.47

alban.goethals@sde76.fr



Antoine TAILLEFER

Pour le PETR Pays Dieppe Normand

Tél.02.78.26.05.83

antoine.taillefer@sde76.fr

Le photovoltaïque sur les toitures des bâtiments publics

Le SDE76 s'est doté d'un S.P.I.C. nommé SDE76Solaire qui développe la filière de production d'électricité photovoltaïque.



Installation



Entretien



Suivi et gestion



Les études de potentiel sur votre CLÉ

CLÉ	Nombre de commune(s)	Nombre de bâtiment(s) étudié(s)	Nombre de projet(s) éligible(s)
12	4	5	1
Total	4	5	1



Programme 2022 en cours d'élaboration.



Votre contact



Florent QUEVALLIER

Tél. 02.78.26.05.76

florent.quevallier@sde76.fr

Les achats d'énergie

Pour répondre à l'obligation de mise en concurrence des fournisseurs d'énergie, le SDE76 coordonne des groupements d'achat.

 Électricité

 Gaz



Votre contact pour le SDE76



Antoine SECRET
Tél. 02.78.26.05.75
antoine.secret@sde76.fr



Adhésion Plan
Méthanisation Normandie



Études de gisement des
déchets méthanisables



Convention avec GRDF



Votre contact



Pierre LECOUTEY

Tél. 02.76.27.84.94

pierre.lecoutey@sde76.fr

Le SDE76 assure la maîtrise d'ouvrage de l'installation des bornes de recharge implantées sur le domaine public.



Maillage des territoires



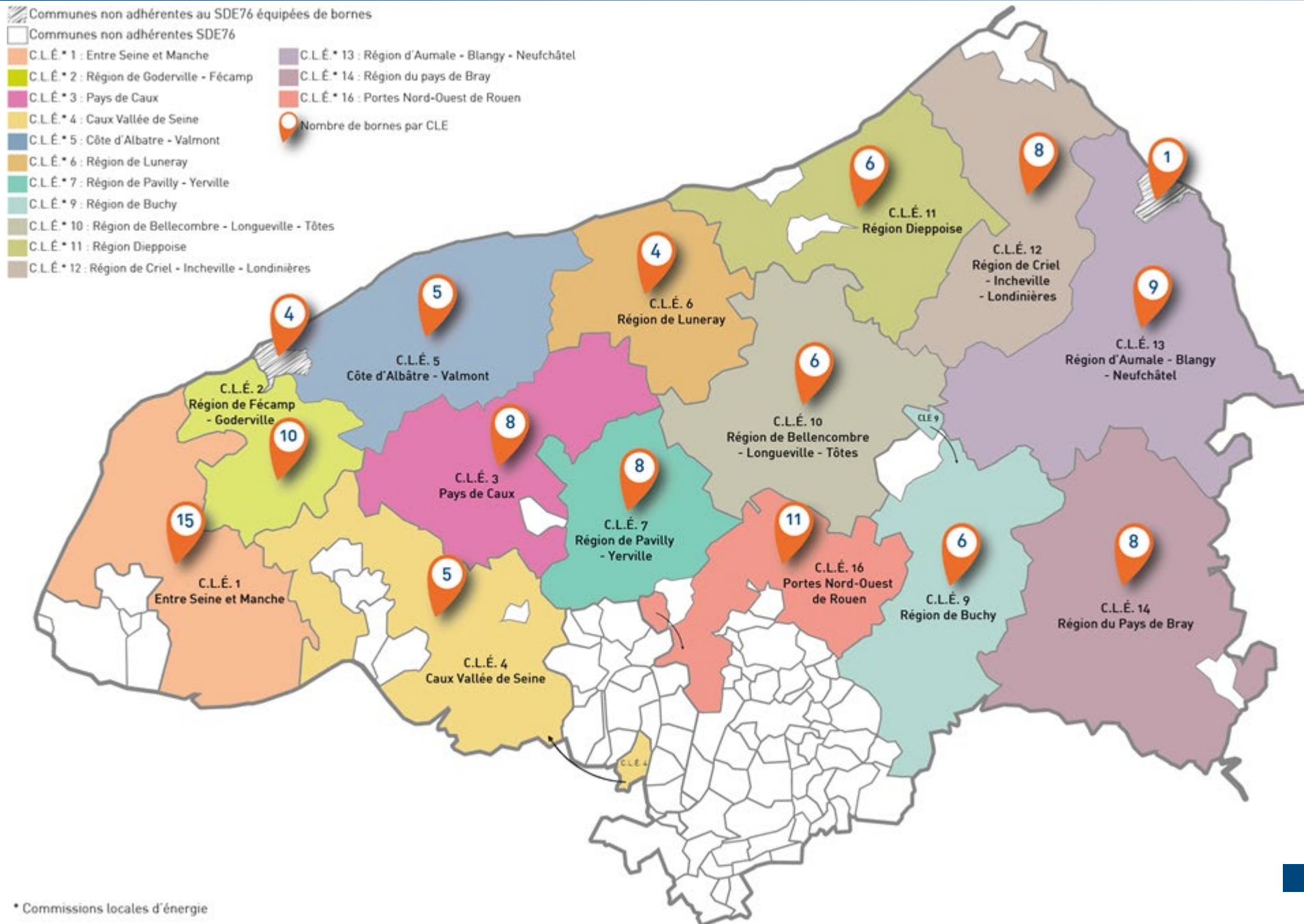
Maintenance



Exploitation



La carte des bornes par CLÉ



Votre contact pour le SDE76



Antoine SECRET

Tél. 02.78.26.05.75

antoine.secret@sde76.fr

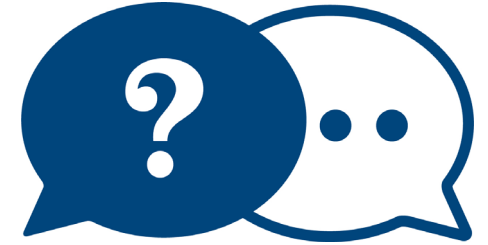


Les partenariats

Département, Région, TEN

Les partenariats





Avez-vous des questions ?

- *Sur les travaux ?*
 - *Autres ?*

MERCI DE VOTRE ATTENTION

Le powerpoint est téléchargeable
sur notre site www.sde76.fr

